



日本酒と創作懐石

Japanese Sake and creative Japanese food

Chocotte

Ebisu Shibuya-ku Tokyo

日本酒/Japanese rice wine/日本清酒/清酒清單

Some brands may not be available depending on the season.
有些品牌可能不提供，这取决于季节。
根據季節有不經銷的品種。

～北海道-Hokkaido～		～千葉県-Chiba～	
國稀(くにまれ)-Kunimare	990	腰古井(こしごい)-Koshigo	890
～青森県-Aomori～		～東京都-Tokyo～	
喜久泉(きくいずみ)-Kikuizumi	790	屋守(おくのかみ)-Okunokami	890
豊盃(ほうはい)-Hohai	890	～神奈川県-Kanagawa～	
陸奥八仙(むつはっせん)-Mutsuhassen	890	残草蓬萊(ざるそうほうらい)-Zaruso horai	890
～岩手県-Iwate～		～新潟県-Nigata～	
あさ開(あさびらき)-Asabiraki	790	麒麟山(きりんざん)-Kirinza	790
赤武(あかぶ)-Aakabu	990	越の景虎(こしのかげとら)-Koshino kagetora	790
～宮城県-Miyagi～		緑川(みどりかわ)-Midorikawa	890
日高見(ひだかみ)-Hidakami	790	高千代(たかちよ)-Takachiyō	890
浦霞(うらかすみ)-Urakasumi	790	～富山県-Toyama～	
伯楽星(はくらくせい)-Hakurakusei	890	千代鶴(ちよづる)-Chiyozuru	1090
～秋田県-Akita～		勝駒(かちこま)-Kachikoma	1190
一白水成(いっぱくすいせい)-Ippakusuissei	790	幻の瀧(まぼろしのたき)-Maboroshino Taki	1290
雪の茅舎(ゆきのぼうしゃ)-Yukinobosha	890	～石川県-Ishikawa～	
山本(やまもと)-Yamamoto	890	菊姫(きくひめ)-Kikuhime	790
新政(あらまさ)-Aramasa	890	手取川(てどりがわ)-Tedorikawa	890
～山形県-Yamagata～		奥能登の白菊(おくのとのしらぎく)	
楯野川(たてのがわ)-Tatenogawa	790	Okunotonoshiragiku	990
出羽桜(でわざくら)-Dewazakura	790	宗玄(そうげん)-Sogen	1190
上喜元(じょうきげん)-Jokigen	890	～福井県-Fukui～	
十四代(じゅうよんだい)-Juyondai	2190	花垣(はながき)-Hanagaki	890
～福島県-Fukushima～		黒龍(こくりゅう)-Kokuryu	890
末廣(すえひろ)-Suehiro	790	一本義(いっぽんぎ)-Ippongi	890
口万(ろまん)-Roman	890	～山梨県-Yamanashi～	
ぶちぶち・スパークリング-Puchipuchi	790	七賢(しちけん・スパークリング)-Shichiken	990
写楽(しゃらく)-Sharaku	1090	～長野県-Nagano～	
飛露喜(ひろき)-Hiroki	1290	みやさか-Miyasaka	890
～茨城県-Ibaragi～		～岐阜県-Gifu～	
来福(らいふく・梨酒)-Raihuku	690	三千盛(みちさかり)-Michisakari	790
愛友(あいゆう)-Aiyu	1090	射美(いび)-Ibi	1390
～栃木県-Tochigi～		～静岡県-Shizuoka～	
惣誉(そうほまれ)-Sohomare	790	白隠正宗(はくいんまさむね)-Hakuin Masamune	790
仙禽(せんきん)-Senkin	890	磯自慢(いそじまん)-Isojiman	990
鳳凰美田(ほうおうびでん)-Houohbiden	890	～愛知県-Aichi～	
七水(しちすい)-Shichisui	990	義侠(ぎきょう)-Gikyo	690
～群馬県-Gunma～		醸し人九平次(かもしびとくへいじ)	
水芭蕉(みずばしょう・スパークリング)		Kamoshitokuheji	1090
Mizubasho Sparkring	790		
～埼玉県-Saitama～			
彩來(さら)-Sara	890		

～三重県-Mie～
 宮の雪(みやのゆき)-Miyanoyuki 790
 而今(じこん)-Jikon 990

 ～滋賀県-Shiga～
 七本槍(しちほんやり)-Shichihonyari 890

 ～京都府-Kyoto～
 澤屋まつもと(さわやまつもと)Sawayamatsumoto 890
 桃の滴(もものしずく) Momono Shizuku 990

 ～大阪府-Osaka～
 呉春(ごしゅん)-Goshun 790

 ～兵庫県-Hyogo～
 龍力(たつりき)-Tatsuriki 790
 仙介(せんすけ)-Sensuke 890

 ～奈良県-Nara～
 みむろ杉(みむろすぎ)-Mimurosugi 890

 ～和歌山県-Wakayama～
 紀土(きつど)-Kid 890

 ～鳥取県-Tottori～
 千代むすび(ちよむすび)-Chiyomusubi 890

 ～島根県-Shimane～
 KAKEYA(かけや)-Kakeya 1290

 ～岡山県-Okayama～
 庵(あん)-An 990

 ～広島県-Hiroshima～
 賀茂金秀(かもきんしゅう)-Kamokinshu 790
 富久長(ふくちょう) 990

 ～山口県-Yamaguchi～
 貴(たか)-Taka 790
 獺祭(だっさい)-Dassai 1290

 ～徳島県-Tokushima～
 鳴門鯛(なるとたい)-Narutotai 890

 ～香川県-Kagawa～
 さぬきオリーブ-Sanuki Olive 890

 ～高知県-Kochi～
 南(みなみ)-Minami 890

 ～愛媛県-Ehime～
 賀儀屋(かぎや)-Kagiya 790

～福岡県-Fukuoka～
 蒼田(そうでん)-Soden 890

 ～佐賀県-Saga～
 七田(しちだ)-Shichida 890

 ～長崎県-Nagasaki～
 福田(ふくだ)-Fukuda 890

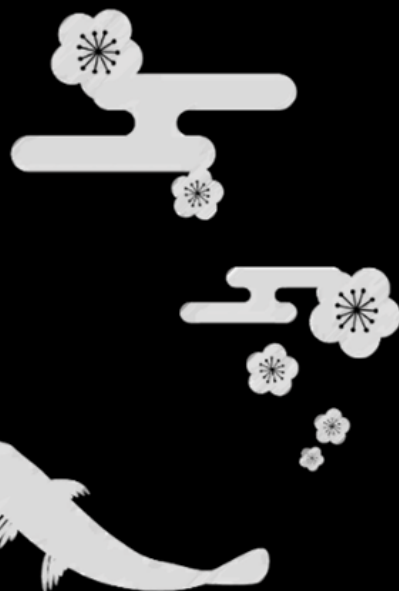
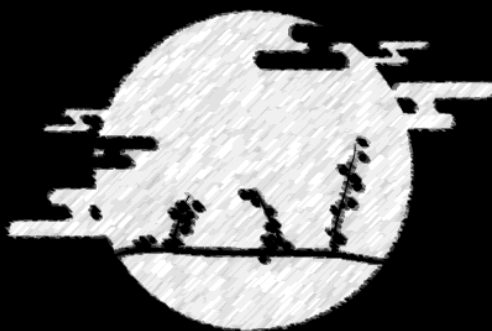
 ～熊本県-Kumamoto～
 花の香(はなのか)-Hananoka 990

 ～大分県-Oita～
 ちえびじん-Chiebijin 990

 ～宮崎県-Miyazaki～
 千徳(せんとく)-Sentoku 790

 ～鹿児島県-Kagoshima～
 薩州正宗(さっしゅうまさむね) Sashu Masamune 790

 ～沖縄県-Okinawa～
 黎明(れいめい)-Reimei 790



お飲み物/Drink menu/饮料菜单/飲料菜單

～麦酒/Beer/啤酒～

エビス/ Yebisu /惠比寿啤酒 690

～ハイボール/하이볼/嗨棒～

デュワーズハイボール/Whisky and soda 690
威士忌嗨棒/威士忌蘇打水

ラムハイボール/Rum and Soda 690
朗姆酒嗨棒/朗姆酒和碳酸

濃い目のレモンサワー/Lemon and Soda 690
檸檬嗨棒/檸檬和蘇打水

グレープフルーツサワー/Grapefruit and Shochu 690
西柚烧酒高/西柚和燒酒

緑茶ハイ/Green Tea and Shochu 690
綠茶烧酒高/綠茶和燒酒

ウーロンハイ/Oolong tea and shochu 690
烏龍茶和燒酒/烏龍茶和燒酒

コーン茶ハイ/Corn tea and shochu 690
玉米茶和燒酒/玉米茶和燒酒

ジャスミンハイ/Jasmine Tea and Shochu 690
茉莉花茶烧酒高/茉莉花茶和燒酒

～焼酎/Shochu/烧酒/燒酒～

わら麦(麦)/Waramugi 690

佐藤(麦)/Sato 790

中々(麦)/Nakanaka 890

からり芋(芋)/Karari-imo 690

魔王(芋)/Mao 1690

(ロック/with Ice/加冰块的/搖滾樂)

(ソーダ/碳酸/加蘇打)

(水割り/有水/加水)

～ワイン/Wine/葡萄酒～

赤ワイン/Red Wine /紅葡萄酒 790

白ワイン/ White Wine/白葡萄酒 790

スパークリングワイン起泡葡萄酒/氣泡葡萄酒 790

～ノンアルコール/무알코올/不含酒精～

緑茶/Green tea/綠茶/綠茶 590

烏龍茶/Oolong tea/烏龍茶/烏龍茶 590

ジャスミン茶/Jasmine tea/茉莉花茶 590

コーン茶/Corn tea/玉米茶 590

オレンジジュース/Orange juice/橙汁 590

グレープフルーツジュース
grapefruit juice/葡萄柚汁 590

ジンジャーエール/Ginger ale
姜汁汽水/薑汁汽水 590

コーラ/Coke/可樂/可樂 590

